

# REBOND®



SCAN ME

## BAUWERKSABDICHTUNG



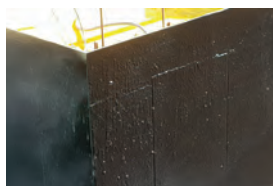
### AUF EINEN BLICK

Horizontale und vertikale  
Feuchtigkeitsabdichtungen

### EINSATZGEBIETE

- Wandabdichtung
- Bauwerksanschlüsse
- Bodenabdichtung
- Abdichtung von Mauerdurchbrüchen

- ✓ Geprüft nach ÖNORM EN 15814
- ✓ Dauerhaft gegen eindringende Feuchtigkeit
- ✓ Außen und innen anwendbar



**Vialit**

Division Ausführung / Verkauf Österreich

Unsere Produkthinweise sind allgemeine Richtlinien, basieren auf Durchschnittswerten und gelten nicht für Anwendungen unter besonderen Verhältnissen oder Beanspruchungen. Die Eignung für den vorgesehenen Zweck und die örtlichen Bedingungen ist vom Anwender vorab zu prüfen. Die Verarbeitungshinweise auf dem Etikett sind zu beachten. Freigaben von Mitarbeitern werden nur in schriftlicher Form anerkannt.

Wir liefern und haften ausschließlich auf der Grundlage unserer Verkaufs- und Lieferbedingungen. Weitere Informationen entnehmen Sie bitte unseren Sicherheitsdatenblättern. Änderungen und Irrtümer vorbehalten. Abbildungen und Farben unverbindlich.

## BAUWERKSABDICHTUNG

**REBOND®** ist eine zweikomponentige polymermodifizierte Bitumenmasse, die speziell zur fugenlosen Abdichtung von Bauwerken entwickelt wurde.



1  
Grobreinigung und Nassabsaugung der Betonoberfläche.



2  
Das Mischen der zwei Komponenten erfolgt beim Auftragen durch die Mischpistole.



3  
Das kreuzweise Aufspritzen von **REBOND®** erfolgt in einer Schichtstärke von gesamt 4 mm.



4  
Nach Abschluss des Abdichtungsvorganges kann mit weiteren Arbeitsschritten fortgefahren werden.

### VORAUSSETZUNG

Beton-, Putz- und Mauerwerksflächen müssen trocken, tragfähig, und frei von Verunreinigungen sein. Unebenheiten, Ausbrüche, tiefe Risse ab 2 mm und Fugen müssen vorab mit zementösen Mörtel (Dichtmörtel) verfüllt werden.

### VERBRAUCH

Ca. 3 - 4 l **REBOND®** pro m<sup>2</sup>, lastfallabhängig.

### TAGESLEISTUNG

Bis zu 500 m<sup>2</sup> pro Tag.



Die Bauwerksabdichtung **REBOND®** ist druckwasserfest und dampfdiffusionsdicht.

**REBOND®** eignet sich hervorragend zur Abdichtung von scharfkantigen Ecken, Anschlüssen und insbesondere für Wannen.

Nach 48 Stunden ist das Material belastbar.

[www.vialit.at](http://www.vialit.at)