



RISSESANIERUNG - KALT



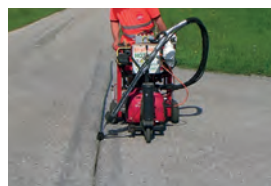
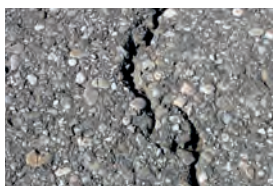
AUF EINEN BLICK

Kalt verarbeitbare, elastische
Fugenvergussmasse

- ✓ All-In-One-Verlegung
- ✓ Gute Haftwerte
- ✓ Mit Abstreuerung besonders verkehrssicher – speziell bei stark frequentierten Motorradstrecken
- ✓ Rissausfüllend, nicht nur abdeckend
- ✓ Reaktiv aushärtend

EINSATZGEBIETE

- Anwendbar auf **Asphalt und Beton**
- **Vergießen** von Fugen und Rissen
- **Ausformen** von Nähten
- **Sanierung** von Fugen und Nähten



RISSESANIERUNG - KALT

REFUG® ist eine kalt verarbeitbare, polymermodifizierte und hochwertige Vergussmasse für Fugen, Risse und Nähte.



Mit Hilfe von Druckluft wird die zu bearbeitende Stelle von Verunreinigungen und losen Bestandteilen gesäubert.



Die Homogenisierung und Dosierung der beiden REAKTIV-Komponenten erfolgt in der Maschine.



Das homogene Gemisch wird zielgenau und präzise in die zu bearbeitende Stelle gegossen.



Das Abstreuen erfolgt manuell und kann durch farblich abgestimmte Splitzung an die Umgebung angepasst werden.

VORAUSSETZUNG

Der Untergrund muss trocken und frei von Verunreinigungen sein. Die Bodentemperatur bei der Verarbeitung muss über + 10 °C betragen.

VERBRAUCH

Für 1 dm³ benötigt man ca. 1 kg REFUG®.

TAGESLEISTUNG

Bis zu 2.500 lfm pro Tag.

i

Bei Betonfugen wird ein Voranstrich mittels REAKTIV PRIMER* empfohlen.

Durch die Wahl eines passenden Abstreusandes kann die Griffigkeit der REFUG®-Oberfläche verbessert werden.

REFUG® füllt nahezu alle Hohlräume komplett aus, daher können je nach Beschaffenheit der Fuge weitere Vergussvorgänge nötig sein.



*Zu beziehen bei VIALIT