



## RISSESANIERUNG - KALT



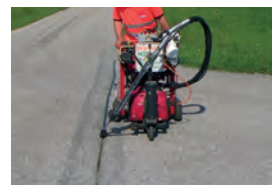
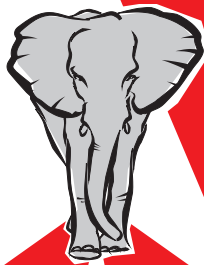
### AUF EINEN BLICK

Kalt verarbeitbare, elastische  
Fugenvergussmasse

- ✓ All-In-One-Verlegung
- ✓ Gute Haftwerte
- ✓ Mit Abstreifung besonders verkehrssicher – speziell bei stark frequentierten Motorradstrecken
- ✓ Rissausfüllend, nicht nur abdeckend
- ✓ Reaktiv aushärtend

### EINSATZGEBIETE

- Anwendbar auf **Asphalt und Beton**
- **Vergießen** von Fugen und Rissen
- **Ausformen** von Nähten
- **Sanierung** von Fugen und Nähten



## RISSESANIERUNG - KALT

REFUG® ist eine kalt verarbeitbare, polymermodifizierte und hochwertige Vergussmasse für Fugen, Risse und Nähte.



1

Mit Hilfe von Druckluft wird die zu bearbeitende Stelle von Verunreinigungen und losen Bestandteilen gesäubert.



2

Die Homogenisierung und Dosierung der beiden REAKTIV-Komponenten erfolgt in der Maschine.



3

Das homogene Gemisch wird zielgenau und präzise in die zu bearbeitende Stelle gegossen.



4

Das Abstreuen erfolgt manuell und kann durch farblich abgestimmte Splitzung an die Umgebung angepasst werden.

### VORAUSSETZUNG

Der Untergrund muss trocken und frei von Verunreinigungen sein. Die Bodentemperatur bei der Verarbeitung muss über + 10 °C betragen.

### VERBRAUCH

Für 1 dm<sup>3</sup> benötigt man ca. 1 kg REFUG®.

### TAGESLEISTUNG

Bis zu 2.500 lfm pro Tag.

i

Bei Betonfugen wird ein Voranstrich mittels REAKTIV PRIMER\* empfohlen.

Durch die Wahl eines passenden Abstreusandes kann die Griffbarkeit der REFUG®-Oberfläche verbessert werden.

REFUG® füllt nahezu alle Hohlräume komplett aus, daher können je nach Beschaffenheit der Fuge weitere Vergussvorgänge nötig sein.



\*Zu beziehen bei VIALIT